



گزارش عملکرد ادوی تفریحے - تربیتے شهریزد
پایه سوم

۹۳/۱۲/۰۲ تا ۹۳/۱۱/۲۸



- طرح و تصویب موضوع اردوی یزد در شورای برنامه ریزی مدرسه
- اطلاع رسانی به اولیاء و دانش آموزان و ثبت نام از آن ها
- گرفتن مجوز اردو از منطقه و هماهنگی لازم با هتل موج های آبی باران جهت اسکان و سرو غذا
- هماهنگی لازم با لیدر و اتوبوس جهت بازدید از اماکن تاریخی و تفریحی شهر یزد









مسجد ریگی



کارخانه فولاد آلیاژی یزد







نارین قلعه میبد











کاروان سرای عباسی میبد





کارگاه سفال گری



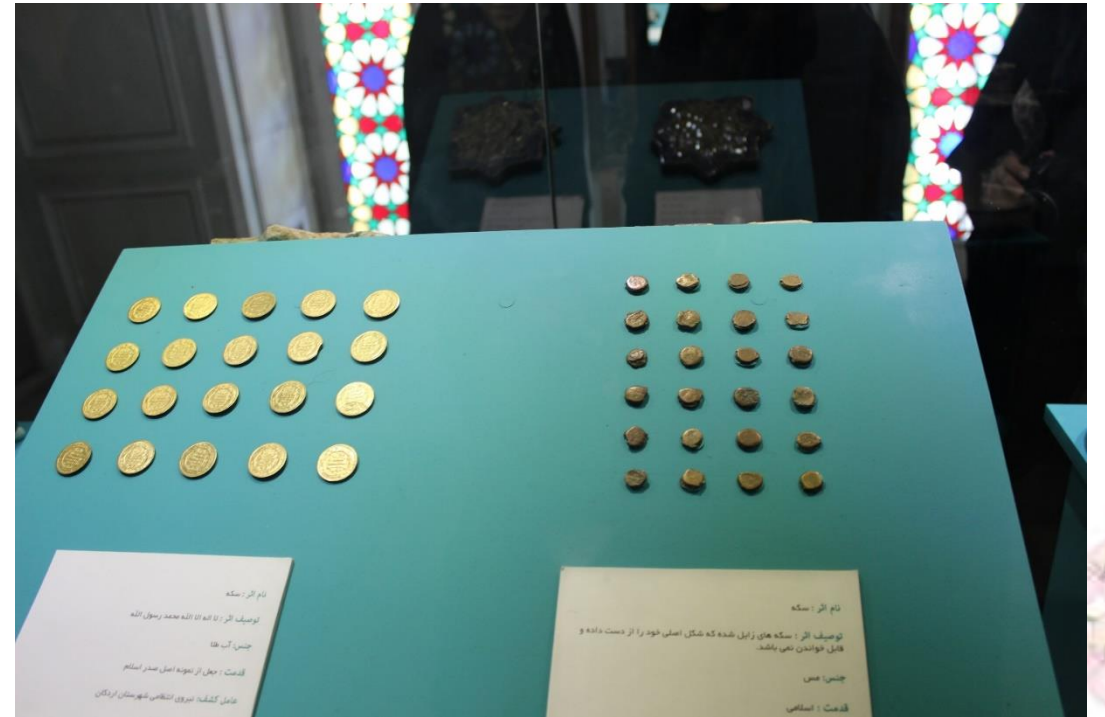




موزه آینه







نام اثر : سکه
 توصیف اثر : سکه های زایل شده که شکل اصلی خود را از دست داده و قابل خواندن نمی باشد.
 جنس : آهک
 قدمت : سده اول تا سده چهارم
 محل کشف : تپه سارنگ، شهرستان اردکان

نام اثر : سکه
 توصیف اثر : سکه های زایل شده که شکل اصلی خود را از دست داده و قابل خواندن نمی باشد.
 جنس : مس
 قدمت : اسلامی



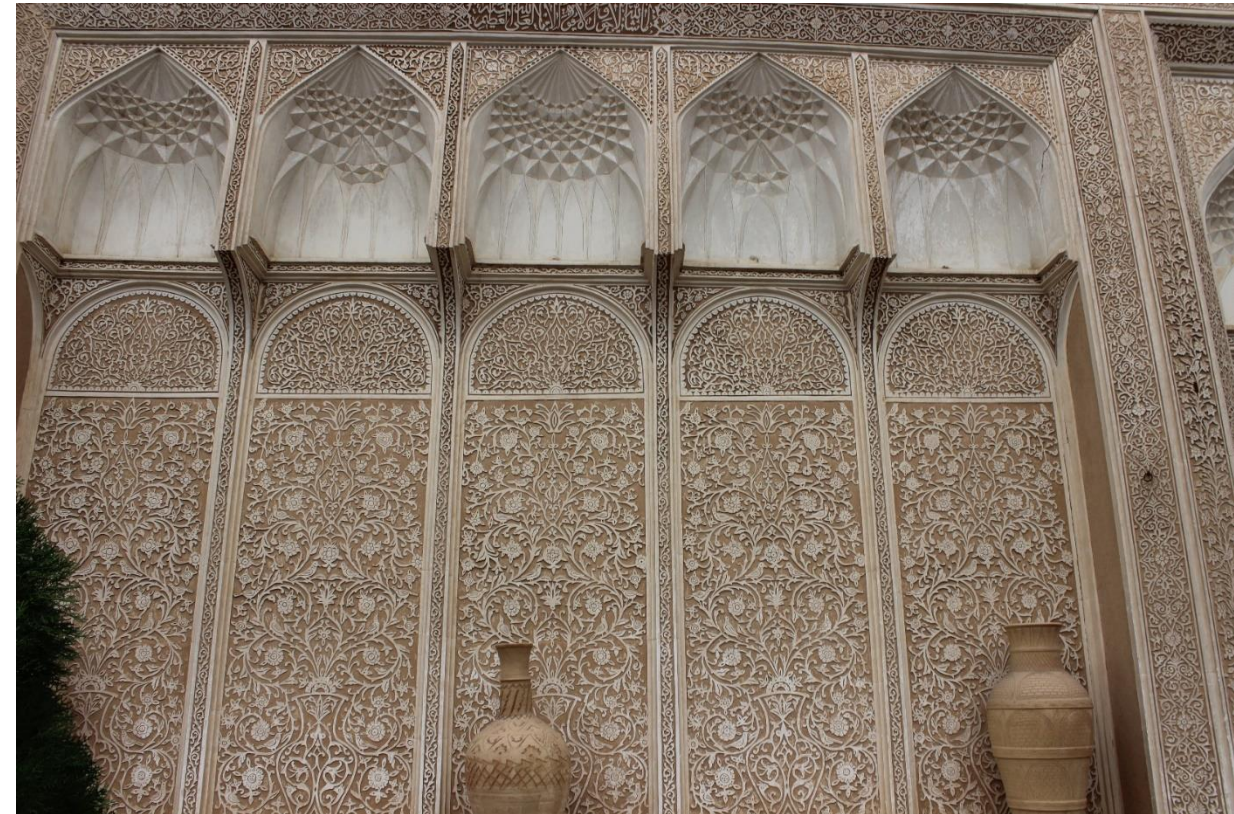


میدان امیر چخماق



موزه آب یزد

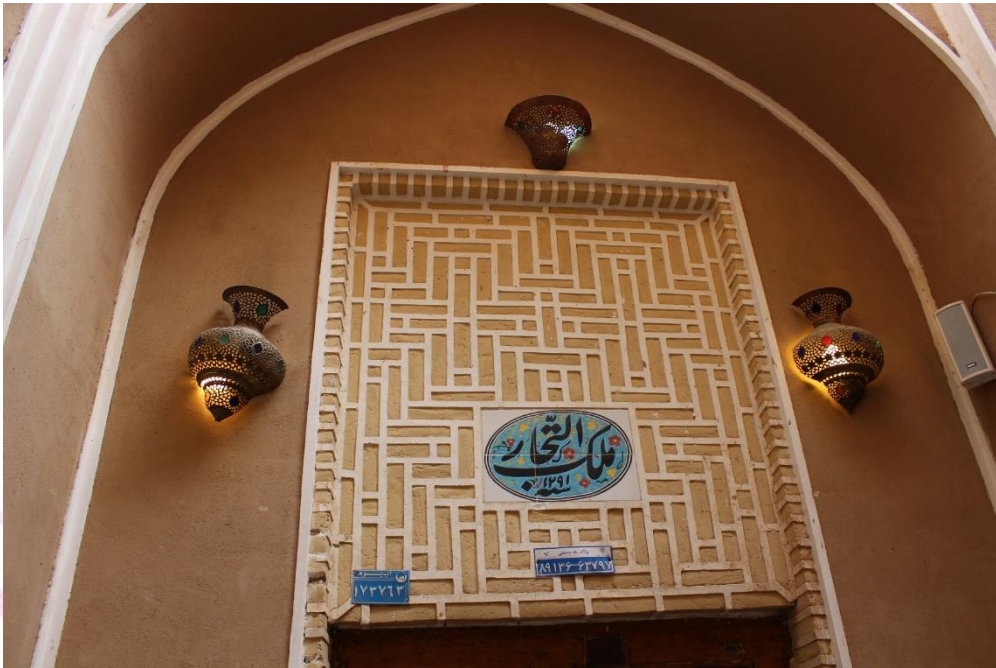
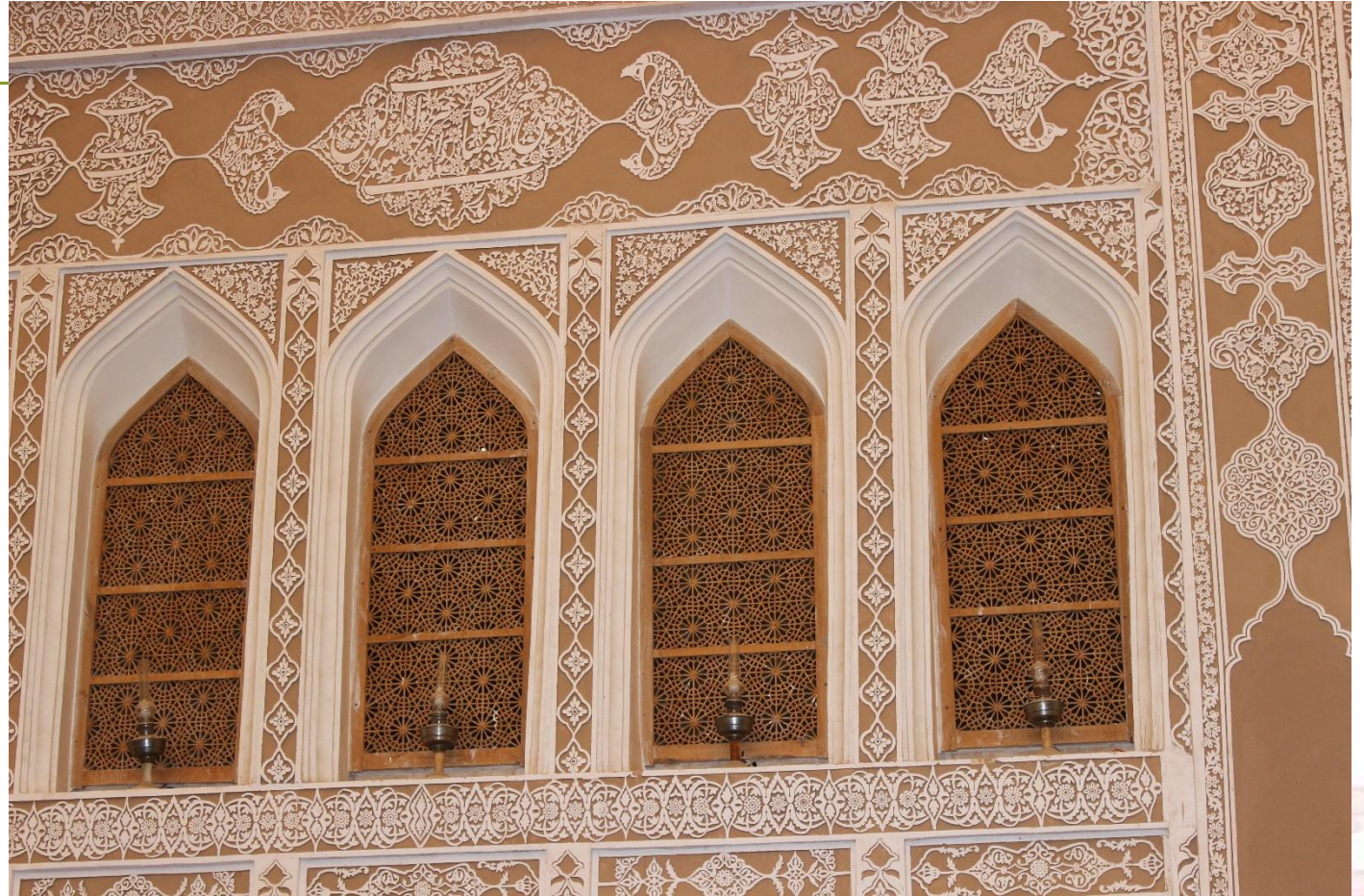






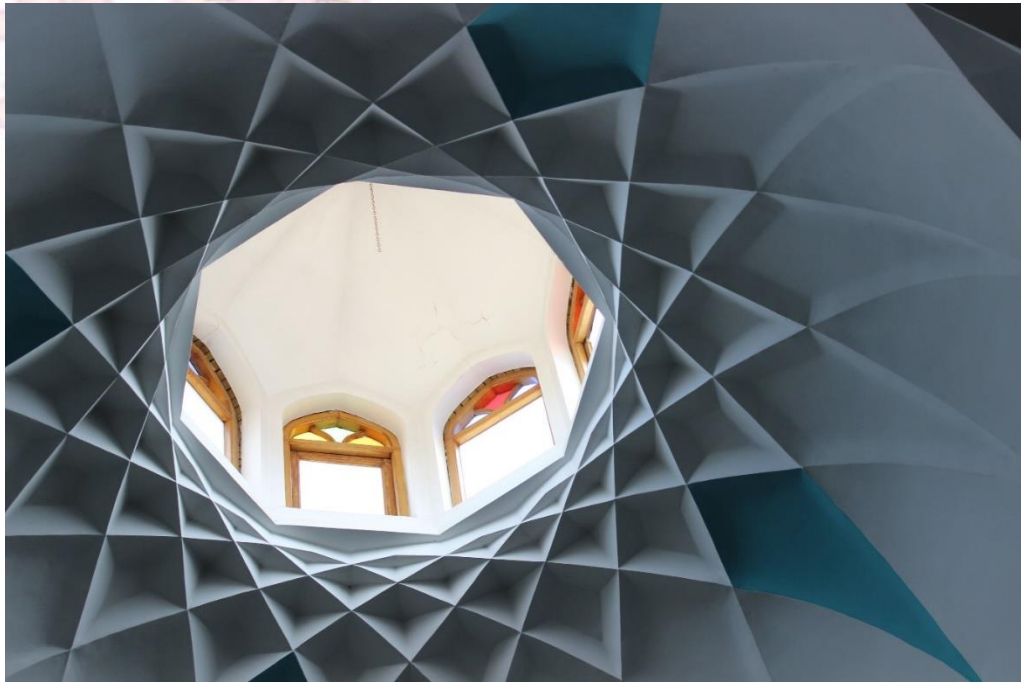


ملك التجار



حمام خان







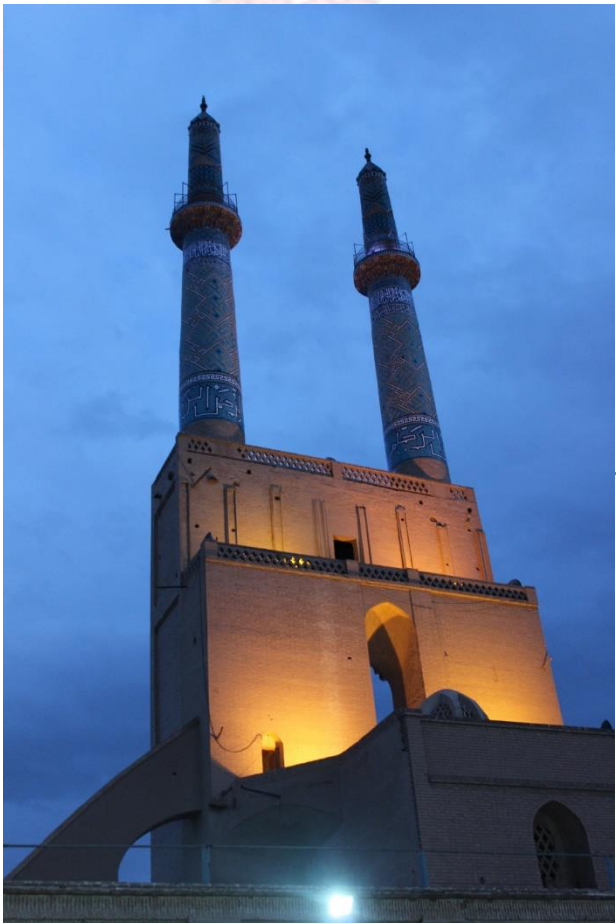
بازار مسگرها



میدان ساعت و مسجد یزد









خانه لاری ها





باغ دولت آباد



سازمان اسناد و کتابخانه ملی جمهوری اسلامی ایران

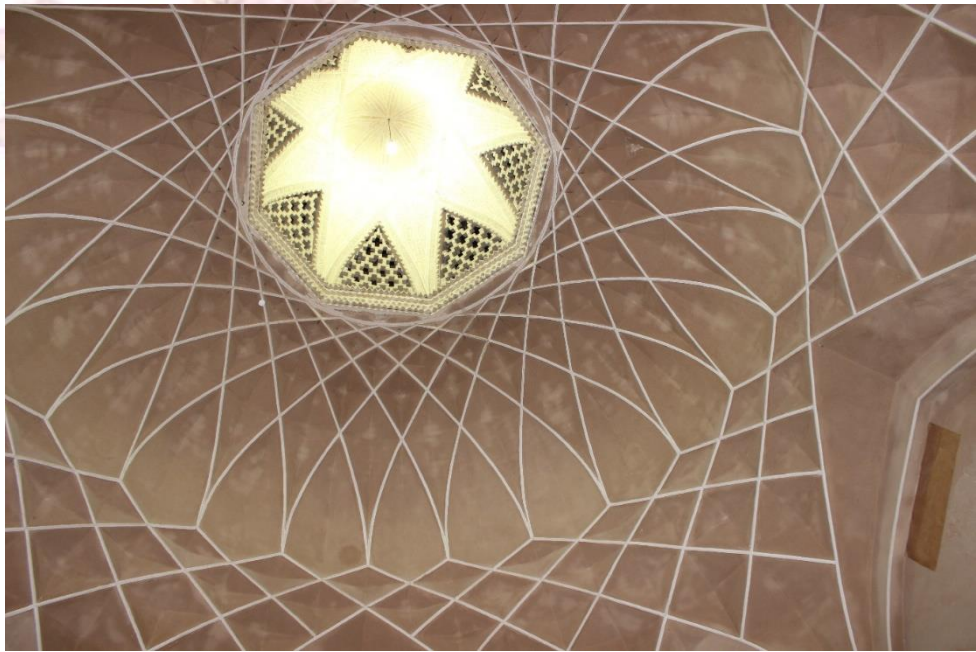
باغ دولت آباد

محمد تقي خان معروف به خان بزرگ (۱۲۱۳-۱۲۰۲ق) که سر سلسله خان های يزد در زمان زنديه بود ابتدا قناتي با نام دولت آباد به وجود آورد و پس از آن عمارت باغ دولت آباد را در امتداد آن احداث کرد اين ساختمان محل اقامت اين حاکم مقتدر نيز بود.
باغ مجموعه ای از چندین عمارت شامل هشتاد و بادگیر بهشت آمین تالار آيينه سر در اصلي و سر در جنوبي است. فضای سبز اين باغ شامل درختان کاج سرو گل سرخ محمدی درختان میوه بخصوص انگور و انار است چشمگیرترین ویژگی این بنا بادگیر ۳۳/۸ متری آن است که بلندترین بادگیر جهان محسوب می شود.

DOLAT ABAD GARDEN

Mohammad Taqi Khan known as the Great Khan was the progenitor of the dynasty of Khans in Yazd. He built a qanat named Dolatabad. Later he ordered the construction of the estate of Dolatabad Garden as his residence along the waters flowing from the qanat.
The amazing and astounding estate has a vestibule, a huge wind tower, a veranda covered with mirrors, and a splendid facade.
The lush garden is a paradise with trees like the pine and cypress piercing the skies, an assortment of flowers, fruit trees, vineyards... offering a green carpet panorama.
The soaring 34 meter wind tower, the highest in the world, extends to the envious estate a great beauty and preoccupies the minds of visitors young and old.











ماسه نوردی





سرای محبت















